

## iPhone端末のAPN設定方法 / For iOS

※プロフィールのダウンロードにはWiFi環境が必要です。

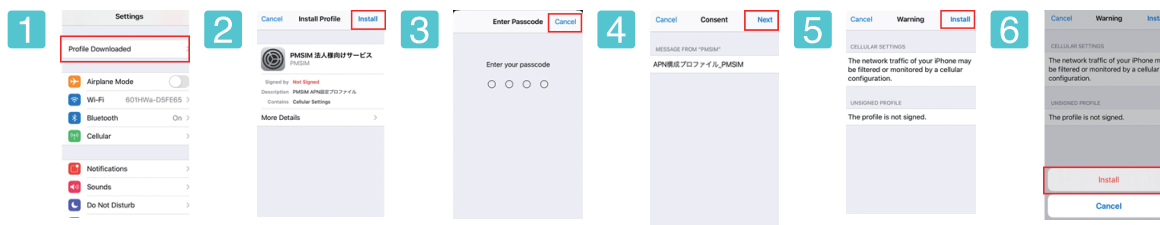
※A WiFi environment is required to download the profile.

<プロフィールQRコード>



※ご利用される前に以前ご利用されているSIMカードのプロファイルが残っている場合は必ず削除をしてからご利用ください。

※ If the previous profile of the SIM card used before remains Please be sure to delete it before using it.



## iPhone端末のテザリング設定方法 / For iOS

※設定→モバイル通信→モバイルデータ通信ネットワーク→下にスライドしインターネット共有の項目へAPNを入力してください。

※Settings → Mobile communication → Mobile data network →Slide down and enter the APN in the Internet sharing item.



APN : mmtmobile.jp  
 UserName : pm@pmsim  
 Password : ptb

## アンドロイドの設定方法 / For Android

1. 画面から(設定)をタップ
2. 設定画面からモバイルネットワークをタップ
3. 「データローミング」をOFFにし、「アクセスポイント名」をタップ
4. 画面右上にある「メニュー」から「新しいAPN」をタップ
5. 「アクセスポイントを編集」画面が表示されます。

1. Tap (Settings) from the screen.
2. Tap the mobile network from the settings screen.
3. Set (Data roaming) to OFF, Tap (Access Point Name).
4. Tap (New APN) from (Menu) at the top right of the screen.
5. The (Edit Access Point) screen is displayed.

下記項目を入力します。

Enter the following items.

Name : mmt  
 APN : mmtmobile.jp  
 UserName : pm@pmsim  
 Password : ptb  
 認証方式 : PAP or CHAP

Name : mmt  
 APN : mmtmobile.jp  
 UserName : pm@pmsim  
 Password : ptb  
 authentication method : PAP or CHAP

6. 画面右下にある「メニューボタン」をタップする。  
 「保存」をタップ「設定したAPN」をタップする。  
 これでネットワーク設定は完了です。

6. Tap (Menu button) at the bottom right of the screen.  
 Tap (Save).Tap (Set APN).  
 This completes the network settings



**【注意事項】**

端末によってはアンテナピクトが立たないことがありますが、システム上の仕様であり、不良ではございません。アンテナピクトが立たない時はホームページの閲覧などで開通をご確認ください。APN設定後に利用ができない時は再起動を行ってください。

**【Notes】**

Depending on the terminal, the antenna pictogram may not be displayed, but it is a system specification and not a defect. If the antenna pict does not stand, check the opening by browsing the website. If you cannot use it after setting APN, please restart.

Customer Call Center  
 (Japanese, English, Chinese)

Phone : 03-6384-1986  
 Hours : Weekdays from 9:00 to 18:00