

MANUEL D'UTILISATION du Pocket Wi-fi(GP02-rev)

French Instruction for Pocket WiFi GP02

1. Recharger les batteries

- a) Depuis une prise, la charge complète dure 4 heures.
- b) Depuis un ordinateur (USB) la charge complète dure 6 heures.

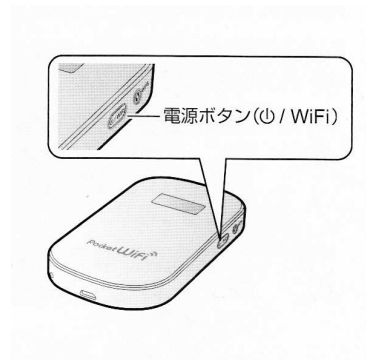
2. Interrupteur

Pour allumer

Appuyer sur Power pendant 5s
puis se connecter au réseau 3G.

Pour éteindre

Appuyer sur Power pendant 5s
puis déconnecter le réseau 3G.



★ Mode économie d'énergie

Si un client ne se connecte pas au pocket wifi pendant 10 minutes, il passe en mode économie d'énergie. Pour le réutiliser, appuyer sur Power pendant 1s.

3. Réglages du Wi-Fi sur un ordinateur ou iPhone/iPad

a) Pour un ordinateur

- Sélectionner le panneau de configuration depuis le menu Démarrer
- Sélectionner "Réseau et Internet", puis cliquez sur "se connecter au réseau".
- Sélectionner le SSID "GP02-xxxx" au dos de votre Pocket Wi-fi puis cliquer sur se connecter.
- Entrez la clé WEP. La clé WEP est écrite au dos de votre appareil Pocket Wi-fi ; cliquez sur enregistrer.

b) Pour iPhone/iPad

- Sélectionnez Réglages puis Général, Réseau et Wi-fi.
- Sélectionnez le SSID "GP02-xxxx" au dos de votre Pocket Wi-fi puis cliquer sur se connecter.
- Entrez la clé WEP. La clé WEP est écrite au dos de votre appareil Pocket Wi-fi ; cliquez sur enregistrer.

trazera del dispositivo. A continuación guarde.

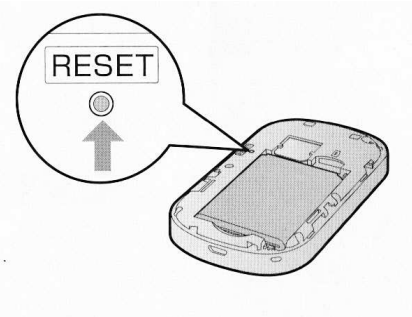
Remise à zéro du Pocket Wi-fi

Si vous avez des problèmes, remettez votre appareil Pocket Wi-fi à zéro comme suit: (certains appareils n'ont pas de RAZ)

Ouvrez le couvercle de la batterie et appuyez sur le bouton reset.

À renvoyer lors du retour

1. L'appareil Pocket Wi-Fi.
2. Le chargeur AC
3. Le câble USB
4. Ce manuel



- Actions interdites -

- Ne pas ouvrir le Pocket Wi-fi.
- Ne pas enlever la carte SIM de l'appareil
- N'utilisez pas cet appareil en dehors du Japon. Vous seriez facturés les frais d'itinérance sans limite supérieure.

✂Support client

Téléphone 03-4455-3935

N'hésitez pas à nous appeler en cas de problème.

Phone 080-3452-7100

<Essayez la procédure suivante en cas de problème>

1. Enlevez le couvercle noir (voir le manuel).
2. Enlevez la batterie et attendez 15 minutes.
3. Après 15 minutes, remettez la batterie à l'intérieur. Ne remettez pas le couvercle noir et rallumez le Wi-fi.
4. Maintenez le bouton Reset appuyé avec une aiguille pendant 5 secondes (voir le manuel).
5. Remettez le couvercle arrière.
6. Essayez de reconnecter votre appareil au Pocket Wi-fi.